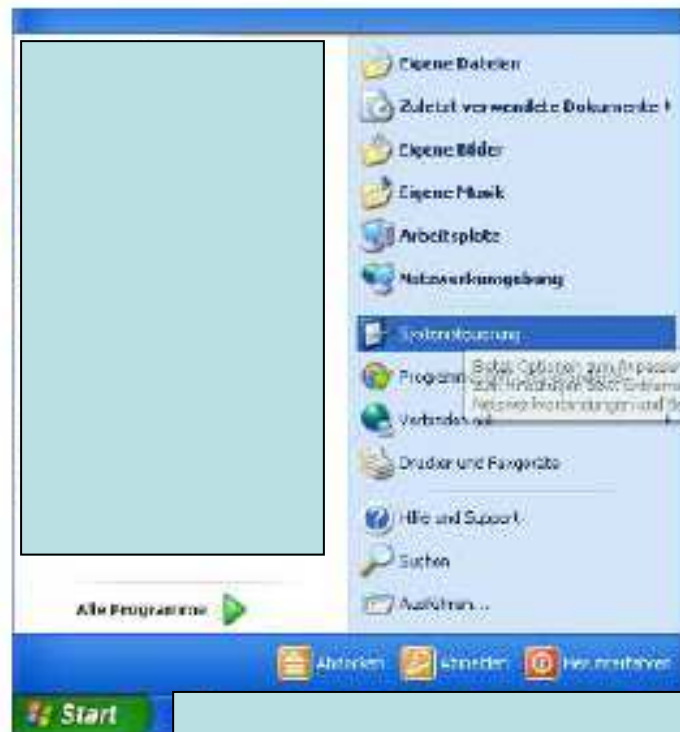


# Tastatur auf eine andere Sprache umstellen

Verwendung nur für private  
Informationszwecke! Kopieren und  
Weiterverwenden der Inhalte nicht  
zulässig

# Tastatur umstellen

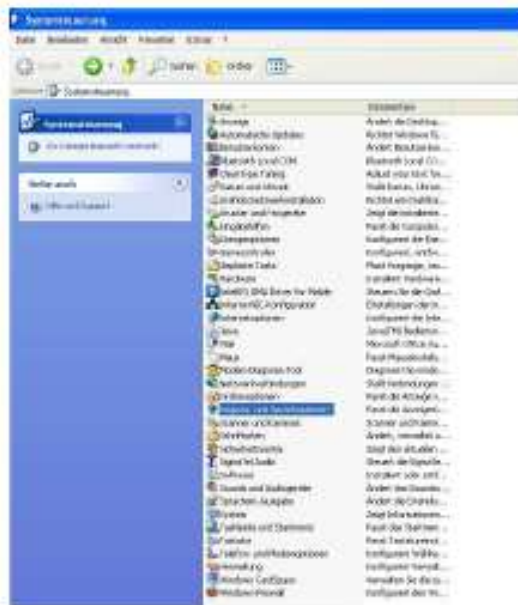
Schritt 1: über „Start“ „Systemsteuerung“ auswählen



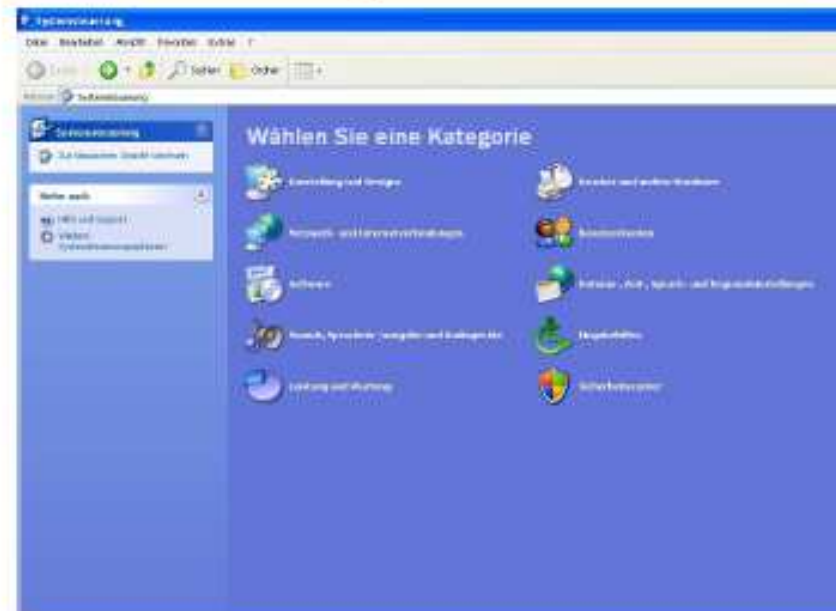
# Tastatur umstellen

Hier gibt es im sich öffnenden Fenster je nach Windowseinstellungen entweder eine *Kategorieansicht* oder eine *klassische Ansicht*

Klassische Ansicht



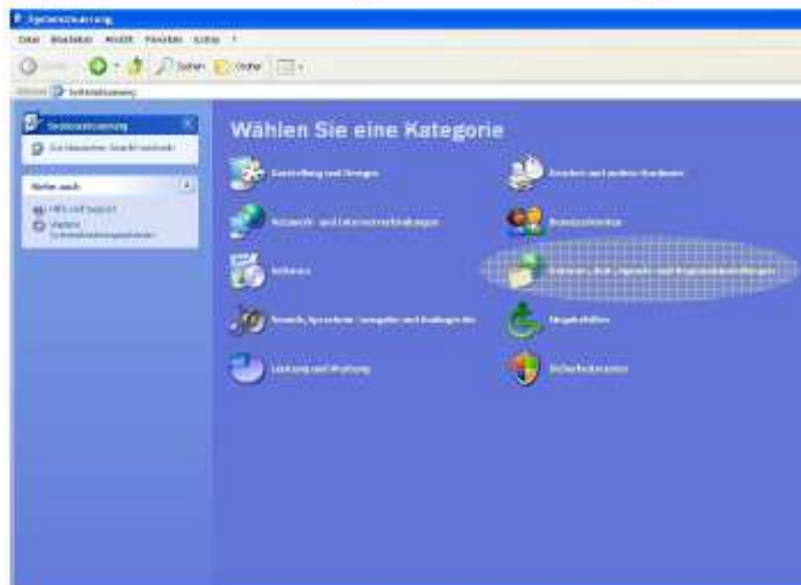
Kategorieansicht



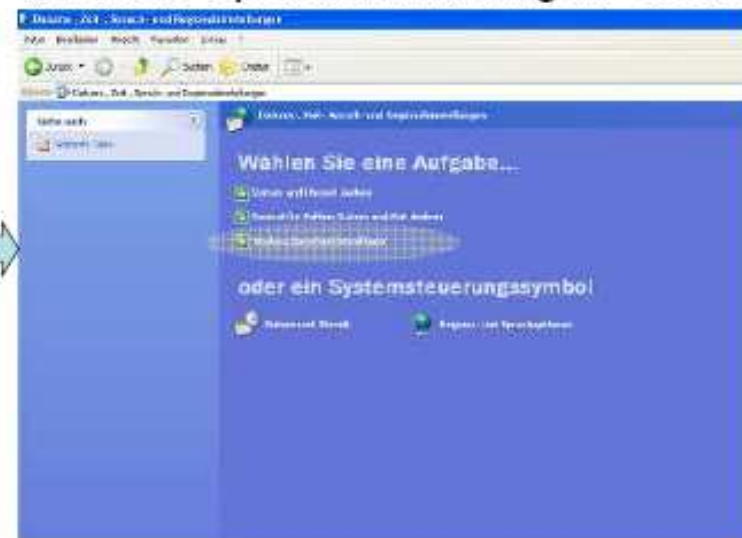
# Tastatur umstellen

Schritt 2: für *Kategorieübersicht*

„Datums-, Zeit-, Sprach- und Regionaleinstellungen“ auswählen



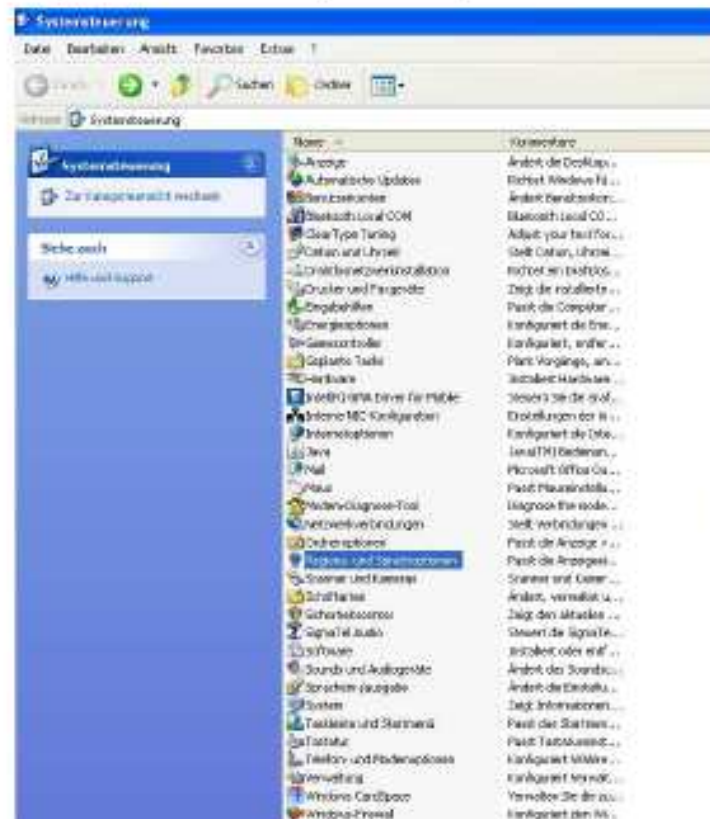
„Weitere Sprachen hinzufügen“ drücken



# Tastatur umstellen

Schritt 2: für *Klassische Ansicht*

„Regions- und Sprachoptionen“ auswählen



# Tastatur umstellen

Schritt 3:

Reiter „Sprachen“ wählen

Unter -Textdienste und Eingabesprachen- „Details“ drücken



# Tastatur umstellen

Schritt 4:

Unter „Instalierte Dienste“ auf „Hinzufügen“ gehen



# Tastatur umstellen

Schritt 5:

„Eingabegebietsschema“ auswählen  
(zum Beispiel Russisch). Im gleichen  
Fenster Tastaturlayout/IME auswählen  
(hier für das Erste immer die gleiche  
Sprache, wie im  
Eingabegebietsschema wählen. Das  
passiert in der Regel automatisch,  
also einfach nichts ändern).  
Mit „OK“ bestätigen.



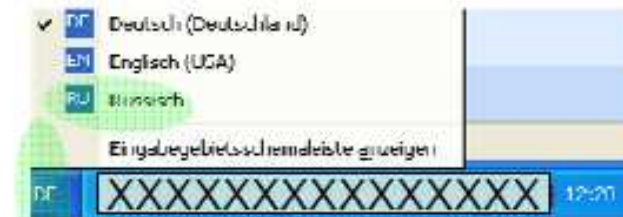
# Tastatur umstellen

Schritt 6:

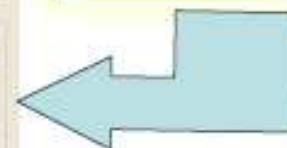
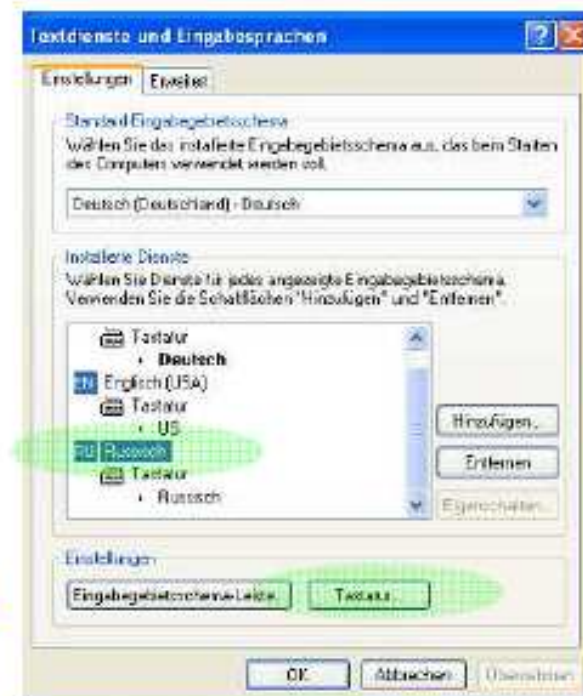
Jetzt auf „Übernehmen“ drücken und schon haben Sie eine neue Sprache....



...zur Auswahl in der Windows Leiste unten rechts



Noch ein kleiner Tipp zum Schluss: Sie können unterschiedlichen Spracheinstellungen Tastenkombinationen zuweisen, sodass sie ganz schnell und einfach zwischen den Schriftlayouts Ihrer Tastatur hin und her schalten können. Gehen Sie dazu in die Ansicht, wie im Schritt 4. Wählen Sie die Sprache und Drücken Tastatur. Nun können Sie die gewünschte Tastenkombination festlegen.



ENDE

Viel Spaß!